

**SERVIZIO SANITARIO REGIONALE
EMILIA-ROMAGNA**
Azienda Unità Sanitaria Locale di Reggio Emilia
IRCCS Istituto in tecnologie avanzate e modelli assistenziali in oncologia



**Dipartimento Cure Primarie Aziendale
Specialistica Ambulatoriale**

Il Direttore della Struttura Operativa Complessa

Reggio Emilia, li
Prot. n.

Spett.li
Responsabili Specialistica Ambulatoriale del
Dipartimento Cure Primarie Aree Nord, Centro e Sud
Responsabili Cure Primarie del Dipartimento Cure Primarie
Aree Nord, Centro e Sud
Direttori dei Distretti AUSL Reggio Emilia
Direttore del Dipartimento di Sanità Pubblica
Direttore del DAI Salute Mentale e Dipendenze Patologiche
Direttore del Servizio Prevenzione e Protezione
Direttore del Presidio Ospedaliero Provinciale

E p.c.

Direttore del DCPA
(Dr.ssa Marina Greci)
Responsabile Amministrativo DCPA
(Dr.ssa Danica Ugoletti)
Segretario SUMAI di R.E.
(Dr.ssa Paola Franceschetti)
Segretario CISL Medici Ambulatoriali R.E.
(Dr. Antonio Veneziani)
Referente Aziendale UIL FLP
(Dr. Marco Sarati)
All'Ordine dei Medici della Provincia di Reggio Emilia

OGGETTO: Graduatoria Interpelli III trimestre 2024 di cui all'art. 20 commi 2, 3, 4 e 6 dell'A.C.N. del 04.04.2024.

Si trasmette la graduatoria dei Medici Specialisti Ambulatoriali che hanno dato la propria disponibilità al completamento orario, ai sensi dell'art. 20 c. 2, 3, 4 e 6 dell'ACN del 04.04.2024, prima della pubblicazione degli incarichi di Specialistica Ambulatoriale del III trimestre 2024 dell'Azienda U.S.L. di Reggio Emilia.

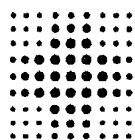
La graduatoria sarà consultabile sul sito internet dell'Azienda Usl di Reggio Emilia (www.ausl.re.it – Bandi e gare, Bandi, concorsi e incarichi – Incarichi Personale Convenzionato).

Distinti saluti

Il Direttore della Struttura Operativa Complessa
Specialistica Ambulatoriale
del Dipartimento Cure Primarie
Dr.ssa Enrica Terzi

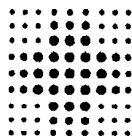
Dipartimento Cure Primarie
Viale Umberto I, ex Ospedale Spallanzani - 42122 Reggio Emilia
T. +39.0522.335.462 - Fax +39.0522.339.710
info.direzionedcpa@ausl.re.it
programmamacureprimarie@pec.ausl.re.it

Sede Legale: Via Amendola, 2 - 42122 Reggio Emilia
T. +39.0522.335.111 – Fax +39.0522.335.205
C.F. e Partita IVA 01598570354
www.ausl.re.it

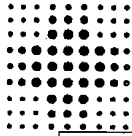
GRADUATORIA INTERPELLI III Trimestre 2024
ai sensi dell'art. 20 c. 2,3,4 e 6 ACN 04.04.2024

PROT. N. DEL

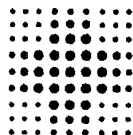
InterPELLI pubblicati per l'AUSL di Reggio Emilia	MEDICI AMBULATORIALI
Allergologia Presidio Ospedaliero Provinciale n. 3 ore settimanali	Nessuna domanda
Cardiologia 1 Dipartimento Cure Primarie - Area Nord n. 18 ore settimanali	Nessuna domanda
Cardiologia 2 Dipartimento Cure Primarie - Area Nord n. 38 ore settimanali	Nessuna domanda
Cardiologia 3 Dipartimento Cure Primarie -Area Centro n. 24 ore settimanali	Nessuna domanda
Cardiologia 4 Dipartimento Cure Primarie -Area Centro n. 14 ore settimanali	Nessuna domanda
Cardiologia 5 Dipartimento Cure Primarie Area Sud Distretto di Montecchio Emilia n. 15 ore settimanali	Nessuna domanda
Cardiologia 6 Istituto Penitenziario di Reggio Emilia n. 2 ore e 30 minuti settimanali	Nessuna domanda



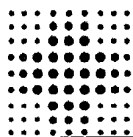
<p>Cardiologia 7 Dipartimento Cure Primarie Area Sud Distretto di Scandiano n. 10 ore settimanali</p>	<p>Nessuna domanda</p>
<p>Dermatologia 1 Dipartimento Cure Primarie - Area Nord - Distretto di Correggio n. 10 ore settimanali</p>	<p>Nessuna domanda</p>
<p>Dermatologia 2 Dipartimento Cure Primarie - Area Nord - Distretto di Correggio n. 14 ore e 30 minuti settimanali</p>	<p>Nessuna domanda</p>
<p>Dermatologia 3 Dipartimento Cure Primarie - Area Nord - Distretto di Guastalla n. 10 ore settimanali</p>	<p>Nessuna domanda</p>
<p>Dermatologia 4 Dipartimento Cure Primarie - Area Nord - Distretto di Guastalla n. 10 ore settimanali</p>	<p>Nessuna domanda</p>
<p>Dermatologia 5 Dipartimento Cure Primarie - Area Nord - Distretto di Guastalla n. 12 ore settimanali</p>	<p>Nessuna domanda</p>
<p>Dermatologia 6 Dipartimento di Sanità Pubblica - Servizio di Igiene e Sanità Pubblica di Reggio Emilia n. 4 ore settimanali</p>	<p>Nessuna domanda</p>
<p>Dermatologia 7 Presidio Ospedaliero Provinciale n. 14 ore settimanali</p>	<p>Nessuna domanda</p>
<p>Dermatologia 8 Dipartimento Cure Primarie Distretto di Montecchio Emilia n. 16 ore settimanali</p>	<p>Nessuna domanda</p>



<p>Dermatologia 9 Dipartimento Cure Primarie Distretto di Montecchio Emilia n. 15 ore e 30 minuti settimanali</p>	Nessuna domanda
<p>Dermatologia 10 Dipartimento Cure Primarie Area Centro c/o Padiglione di Malattie infettive del Presidio Ospedaliero SMN di Reggio Emilia n. 10 ore settimanali</p>	Nessuna domanda
<p>Geriatria Dipartimento di Sanità Pubblica Medicina Legale e Gestione rischio clinico Area Nord- Distretto di Correggio n. 3 ore settimanali</p>	Nessuna domanda
<p>Neurologia 1 Dipartimento di Sanità Pubblica Medicina Legale e Gestione rischio clinico Area Nord- Distretto di Guastalla n. 3 ore settimanali</p>	Nessuna domanda
<p>Medicina Interna Dipartimento di Sanità Pubblica Medicina Legale e Gestione rischio clinico Area Nord- Distretto di Guastalla n. 3 ore settimanali L'assegnazione dell'incarico avverrà solo nel caso in cui non sia possibile l'assegnazione per la Branca di Neurologia.</p>	Nessuna domanda
<p>Geriatria Dipartimento di Sanità Pubblica Medicina Legale e Gestione rischio clinico Area Nord- Distretto di Guastalla n. 3 ore settimanali L'assegnazione dell'incarico avverrà solo nel caso in cui non sia possibile l'assegnazione per la Branca di Neurologia e della Branca di Medicina Interna.</p>	Nessuna domanda
<p>Neurologia 2 Presidio Ospedaliero Provinciale n. 38 ore settimanali</p>	Nessuna domanda



Ostetricia e Ginecologia Strutture S.O.C. Salute Donna del Dipartimento Cure Primarie n. 4 ore settimanali	Nessuna domanda
Oculistica 1 Dipartimento Cure Primarie – Istituti Penitenziari di Reggio Emilia. n. 1 ora settimanale	Nessuna domanda
Oculistica 2 Dipartimento Cure Primarie - Area Sud – Distretto di Scandiano n. 15 ore settimanali	Nessuna domanda
Oculistica 3 Dipartimento Cure Primarie - Area Sud – Distretto di Scandiano n. 30 ore settimanali	Nessuna domanda
Oculistica 4 Dipartimento Cure Primarie - Area Sud Distretto di Montecchio Emilia n. 19 ore settimanali	Nessuna domanda
Oculistica 5 Dipartimento Cure Primarie - Area Nord Distretto di Guastalla n. 20 ore settimanali	Nessuna domanda
Oculistica 6 Dipartimento Cure Primarie – Area Centro - Distretto di Reggio Emilia n. 23 ore settimanali	Nessuna domanda
Oculistica 7 Dipartimento Cure Primarie – Area Centro - Distretto di Reggio Emilia n. 4 ore settimanali	Nessuna domanda
Odontoiatria 1 Dipartimento Cure Primarie Area Centro Distretto di Reggio Emilia n. 9 ore e 30 minuti settimanali	Nessuna domanda



<p>Odontoiatria 2 Dipartimento Cure Primarie Area Sud - Distretto di Scandiano n. 5 ore settimanali</p>	Nessuna domanda
<p>Otorinolaringoiatria 1 Dipartimento Cure Primarie Istituti Penitenziari n. 1 ora settimanale</p>	Nessuna domanda
<p>Otorinolaringoiatria 2 Dipartimento Cure Primarie – Area Centro – Distretto di Reggio Emilia n. 5 ore settimanali</p>	Nessuna domanda
<p>Otorinolaringoiatria 3 Dipartimento Cure Primarie – Area Sud Distretto di Montecchio Emilia n. 10 ore settimanali</p>	Nessuna domanda
<p>Otorinolaringoiatria 4 Dipartimento Cure Primarie – Area Sud Distretto di Scandiano n. 14 ore e 30 minuti settimanali</p>	Nessuna domanda
<p>Pneumologia 1 Dipartimento Cure Primarie Area Centro Distretto di Reggio Emilia. n. 22 ore settimanali</p>	Nessuna domanda
<p>Pneumologia 2 Dipartimento Cure Primarie Area Sud Distretto di Montecchio Emilia. n. 5 ore settimanali</p>	Nessuna domanda
<p>Psichiatria DAI Salute Mentale e Dipendenze Patologiche presso Istituti Penitenziari di Reggio Emilia n. 20 ore settimanali</p>	Nessuna domanda

Il Direttore della Struttura Complessa
 Specialistica Ambulatoriale
 del Dipartimento Cure Primarie

Dr.ssa Enrica Terzi

